

<i>Typhaceae</i>	<i>Typha latifolia</i>	Breitblättriger Rohrkolben
<i>Ulmaceae</i>	<i>Ulmus minor</i>	Feld-Ulme
<i>Urticaceae</i>	<i>Urtica dioica</i>	Große Brennessel
<i>Valerianaceae</i>	<i>Valerianella locusta</i>	Gewöhnlicher Feldsalat
<i>Violaceae</i>	<i>Viola arvensis</i>	Acker-Stiefmütterchen
	<i>Viola tricolor</i>	Wildes Stiefmütterchen

Arachnida (Spinnentiere)

Bearbeiter: Theo Blick, Herbert Schirmer, Jörg Spelda (Phalangiidae)

<i>Agelenidae</i>	<i>Tegenaria agrestis</i>
<i>Anyphaenidae</i>	<i>Anyphaena accentuata</i>
<i>Araneidae</i>	<i>Araneus sturmi</i>
	<i>Araniella cucurbitina</i>
	<i>Araniella opisthographa</i>
	<i>Hypsosinga pygmaea</i> (Abb. 7)
	<i>Mangora acalypha</i>
<i>Clubionidae</i>	<i>Clubiona diversa</i>
	<i>Clubiona reclusa</i>
	<i>Clubiona subtilis</i>
	<i>Clubiona terrestris</i>
<i>Dictynidae</i>	<i>Cicurina cicur</i>
	<i>Dictyna arundinacea</i>
	<i>Lathys humilis</i>
	<i>Nigma flavescens</i>
<i>Linyphiidae</i>	<i>Bathyphantes parvulus</i>
	<i>Centromerus sylvaticus</i>
	<i>Dicymbium brevisetosum</i>
	<i>Dicymbium tibiale</i>
	<i>Diplocephalus picinus</i>
	<i>Diplostyla concolor</i>
	<i>Entelecara erythropus</i>
	<i>Erigone atra</i>
	<i>Erigone dentipalpis</i>
	<i>Hypomma cornutum</i>
	<i>Lepthyphantes minutus</i>



Abb. 7: *Hypsosinga pygmaea*.
Foto: H. Schirmer.

Abb. 8:
Achaearanea
lunata.
Foto: H. Schirmer.



	<i>Linyphia triangularis</i>
	<i>Macrargus rufus</i>
	<i>Meioneta affinis</i>
	<i>Meioneta rurestris</i>
	<i>Meioneta saxatilis</i>
	<i>Micrargus herbigradus</i>
	<i>Microlinyphia pusilla</i>
	<i>Neriene clathrata</i>
	<i>Neriene radiata</i>
	<i>Oedothorax retusus</i>
	<i>Pocadicnemis pumila</i>
	<i>Tiso vagans</i>
	<i>Trematocephalus cristatus</i>
	<i>Walckenaeria alticeps</i>
	<i>Walckenaeria atrotibialis</i>
<i>Lycosidae</i>	<i>Aulonia albimana</i>
	<i>Pardosa amentata</i>
	<i>Pardosa lugubris</i>
	<i>Pardosa monticola</i>
	<i>Pardosa palustris</i>
	<i>Pardosa pullata</i>
	<i>Pirata latitans</i>
	<i>Trochosa ruricola</i>
	<i>Xerolycosa miniata</i>
<i>Philodromidae</i>	<i>Philodromus aureolus</i>
	<i>Philodromus cespitum</i>
	<i>Philodromus collinus</i>
	<i>Tibellus oblongus</i>
<i>Pisauridae</i>	<i>Pisaura mirabilis</i>
<i>Salticidae</i>	<i>Bianor aurocinctus</i>
	<i>Evarcha arcuata</i>
	<i>Salticus zebraneus</i>
	<i>Synageles venator</i>
<i>Tetragnathidae</i>	<i>Pachygnatha degeeri</i>
	<i>Tetragnatha extensa</i>
	<i>Tetragnatha obtusa</i>
<i>Theridiidae</i>	<i>Achaearanea lunata</i>

(Abb. 8)



Abb.9:
Enoplognatha ovata.
Foto: H. Schirmer.

Thomisidae

Zoridae

- Enoplognatha ovata* (Abb. 9)
- Enoplognatha thoracica*
- Episinus angulatus*
- Neottiura bimaculata*
- Paidiscura pallens*
- Robertus arundineti*
- Steatoda phalerata*
- Theridion impressum*
- Theridion pinastris*
- Theridion sisyphium*
- Theridion varians*
- Coriarachne depressa*
- Diaea dorsata*
- Misumena vatia* (Abb. 10)
- Ozyptila praticola*
- Ozyptila trux*
- Xysticus audax*
- Xysticus cristatus*
- Zora spinimana*

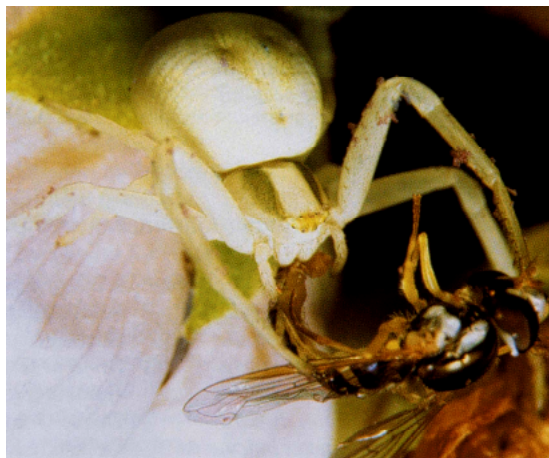


Abb. 10:
Misumena vatia.
Foto: H. Schirmer.

<i>Ixodidae</i>	<i>Ixodes ricinus</i>
<i>Neobiidae</i>	<i>Neobisium carcinoides</i>
<i>Phalangidae</i>	<i>Lacinius dentiger</i>
	<i>Opilio canestrinii</i>
	<i>Phalangium opilio</i>
	<i>Rilaena triangularis</i>

Lithobiida (Steinläufer)

Bearbeiter: Jörg Spelda

<i>Lithobiidae</i>	<i>Lithobius mutabilis</i>
	<i>Lithobius microps</i> , Meinert

Polyzoniida (Saugfüßer)

Bearbeiter: Jörg Spelda

<i>Polyzoniidae</i>	<i>Polyzonium germanicum</i> , Brandt
---------------------	---------------------------------------

Julida (Schnurfüßer)

Bearbeiter: Jörg Spelda

<i>Julidae</i>	<i>Cylindroiulus caeruleocinctus</i> , Wood
	<i>Unciger foetidus</i> , Koch
	<i>Tachypodoiulus niger</i> , Leach
	<i>Ommatoiulus sabulosus</i> , Linnaeus

Insecta (Insekten)

Odonata (Libellen)

Bearbeiter: Udo Pankrätius, Wolfgang Dötsch

<i>Libellulidae</i>	<i>Libellula depressa</i>	Plattbauch
<i>Coenagrionidae</i>	<i>Pyrrhosoma nymphula</i>	Frühe Adonislibelle
<i>Cordulegasteridae</i>	<i>Cordulegaster boltonii</i>	Zweigestreifte Quelljungfer

Saltatoria (Springschrecken)

Bearbeiter: Peter Reger, Klaus Brünner-Garten, Andreas Doil, Wolfgang Dötsch

<i>Acrididae</i>	<i>Chorthippus albomarginatus</i>	Weißrandiger Grashüpfer
	<i>Chorthippus apricarius</i>	Feldgrashüpfer
	<i>Chorthippus biguttulus</i>	Nachtigallgrashüpfer
	<i>Chorthippus brunneus</i>	Brauner Grashüpfer
	<i>Chorthippus parallelus</i>	Gemeiner Grashüpfer
	<i>Chrysochraon dispar</i>	Große Goldschrecke
	<i>Myrmeleottetix maculatus</i>	Gefleckte Keulenschrecke